

ALIGNMENT RELIABILITY CENTER 4.0

설치 설명서

ALIGNMENT RELIABILITY CENTER 4.0

설치 설명서

여기에는 프로그램 설치에 필요한 모든 정보가 들어 있습니다.

Fluke Deutschland GmbH
Freisinger Str. 34
85737 Ismaning, Deutschland
전화 +49 89 99616-0
인터넷 www.pruftechnik.com

2025년 10월판

주문 번호 DOC 17.100.ko

소프트웨어 버전 3.1.0

시스템 요구사항

	Windows 10, Windows 11
운영 체제	지원되지 않는 운영 체제: Windows 7, Windows 8, Windows 8 RT 와 Windows 8.1 RT
화면 해상도	1280 x 1024
CPU	Intel 또는 AMD(x86 또는 x86-64)
RAM	최소 1GB
디스크 여유 공간	최소 500MB
연결	USB, 블루투스나 Wifi, 장치에 따라 다름
설치	인터넷

콘셉트와 설치

콘셉트

소프트웨어는 모듈식으로 구성되어 있습니다. 현재 "샤프트 정렬" 응용 프로그램이 구현되었습니다. 다른 응용 프로그램이 이어집니다.

ARC 4.0 은 무료 버전으로 제공됩니다. ARC 4.0와 PRUFTECHNIK 측정 장치 간의 데이터 교환 및 클라우드와 데이터 교환은 유료입니다. 전체 기능 범위를 사용하려면 ARC 4.0와 장치 통신 라이선스를 받아야 합니다.

측정 장치와 ARC 4.0 간의 통신 라이선스는 Fluke Deutschland GmbH에서 주문할 수 있습니다.

ARC 4.0 설치

ARC 4.0의 설치는 ARC 4.0 USB 스틱을 이용해서 이루어집니다.

1. ARC 4.0 USB 스틱을 USB 드라이브에 꽂으십시오.
2. *.exe 파일을 클릭하십시오.
3. 설치 언어를 선택하십시오.

설치 마법사가 자동으로 시작됩니다. 설치 프로그램의 지침을 따르십시오.

4. "확인"(OK)과 "계속"(Next) 단추를 누르십시오.
5. "설치" 단추를 누르십시오.
6. "마침" 단추를 누르십시오.

ARC 4.0 시작

바탕 화면에서 ARC 4.0 아이콘을 클릭하십시오.

변경 내용 저장 및 취소하기

"Ctrl" + "S" 바로 가기 키를 사용하여 입력 내용을 저장하십시오. "Ctrl" + "Z" 바로 가기 키를 누르면 변경 내용이 취소됩니다.

ARC 4.0 종료

1. 메뉴 모음 왼쪽 가장자리에서 ARC 4.0 아이콘을 누르십시오.
2. "종료"(Exit) 메뉴 항목을 선택하십시오.



장치 통신 라이선싱

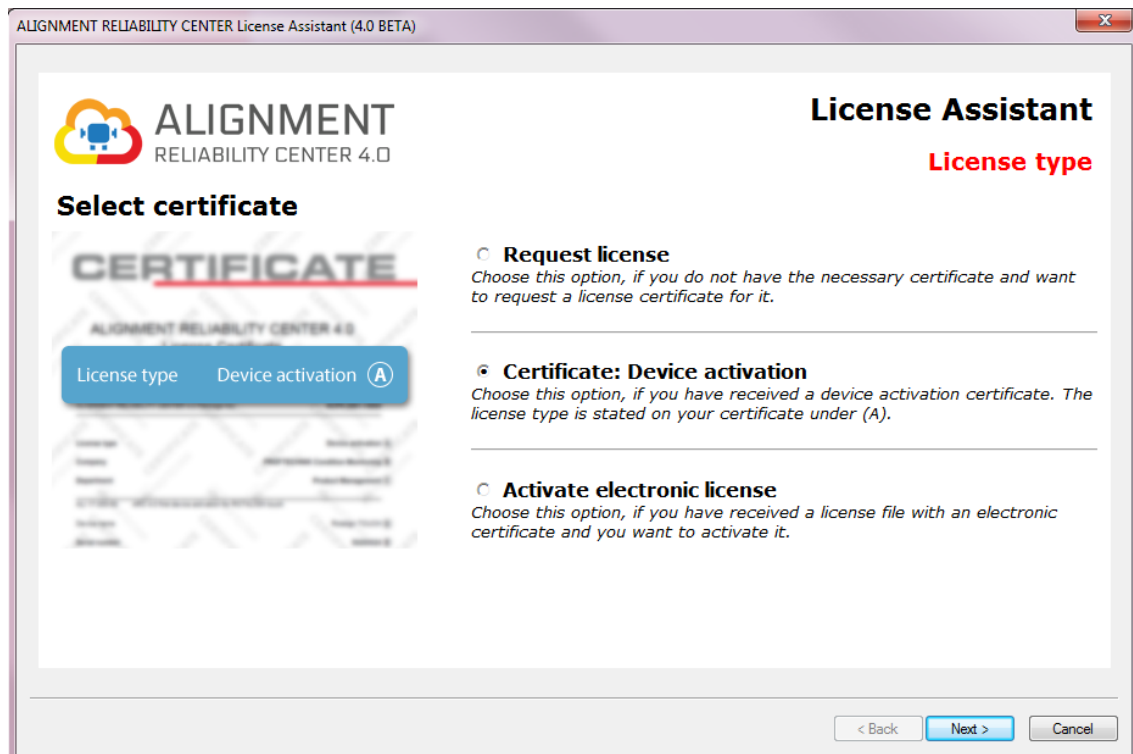
Fluke Deutschland GmbH 장치를 등록하고 ARC 4.0와 통신을 하기 위해서는 유효한 라이선스 인증서가 필요합니다.

현지 Fluke Deutschland GmbH 담당자에게 연락하십시오. 등록을 위해서는 측정 장치의 일련 번호를 준비해 두십시오. 일련 번호는 장치 하단부의 명판에 있습니다. 라이선스 인증서는 이메일로 발송됩니다.

필요하면 *.ACRLicense 형식의 전자 라이선스 파일을 받아서 PC에 저장해 두는 것이 좋습니다.

PRUFTECHNIK 측정 장치 등록

1. 메뉴 모음 왼쪽 가장자리에서 ARC 4.0 아이콘을 누르십시오.
2. "등록..." (Registration) 메뉴 항목을 선택하십시오. "라이선스 마법사"(License Assistant) 창이 열립니다.



3. "장치 활성화 라이선스"(Certificate: Device activation 또는 Activate electronic license)를 선택하십시오.
4. "계속"(Next >) 단추를 누르십시오.
5. 회사 이름과 부서 이름을 입력하십시오(라이선스 인증서 B와 C 행 참조).
6. "계속"(Next >) 단추를 누르십시오.
7. 장치를 선택하십시오(라이선스 인증서 D 행 참조).
8. "계속"(Next >) 단추를 누르십시오.
9. 장치의 일련 번호를 입력하십시오(라이선스 인증서 E 행 및 명판 참조).
10. "계속"(Next >) 단추를 누르십시오. F 행의 체크섬은 지금까지 입력이 올바른지 알려줍니다.
11. 라이선스 코드를 입력하십시오(라이선스 인증서 G 행 참조).
12. "계속"(Next >) 단추를 누르고 등록 과정을 종료하십시오.

알아두기: touch장치를 등록하면 클라우드에 서버 주소 및 100MB의 메모리가 자동으로 활성화됩니다.

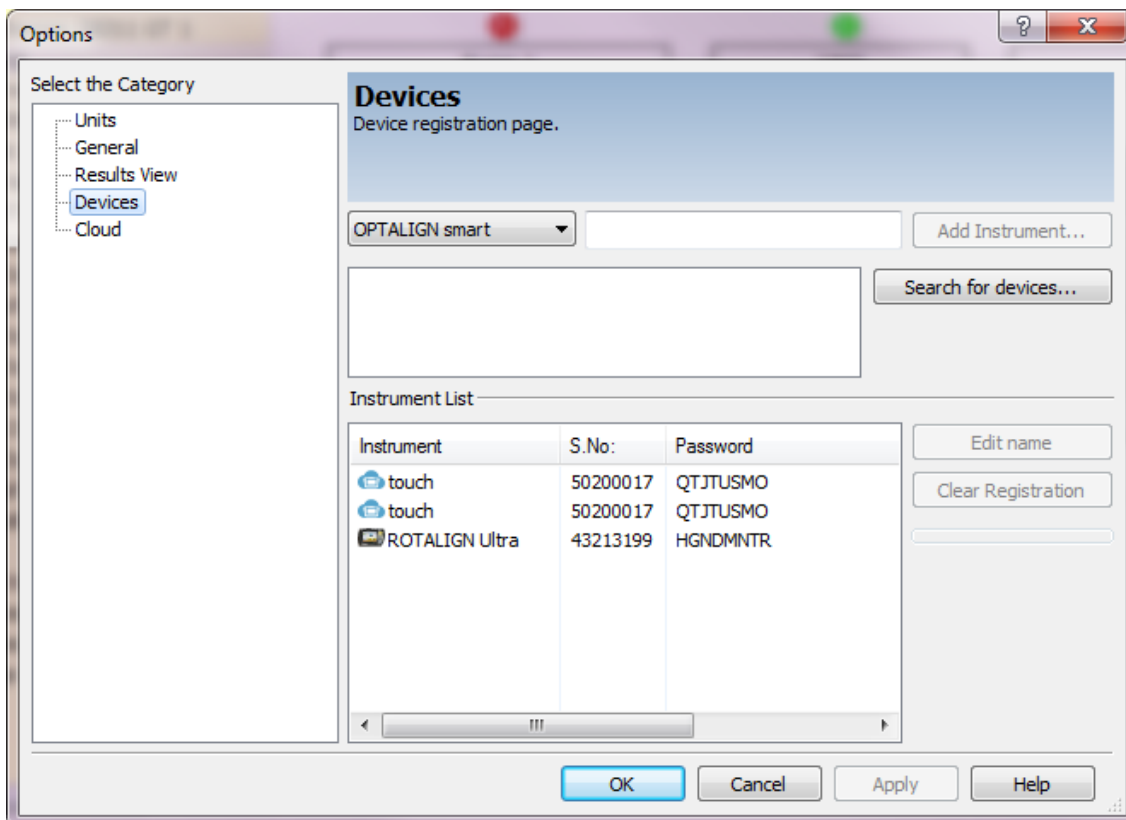
장치 등록 관리

1. 메뉴 모음 왼쪽 가장자리에서 ARC 4.0 아이콘을 누르십시오.
2. "옵션..." (Options) 메뉴 항목을 선택하십시오.



"옵션"(Options) 창이 열립니다.

3. "장치"(Devices) 메뉴 항목을 선택하십시오.



장치 목록에서 등록된 장치가 모두 표시됩니다. 여기에서 장치 이름을 지정하고 등록을 삭제할 수 있습니다.